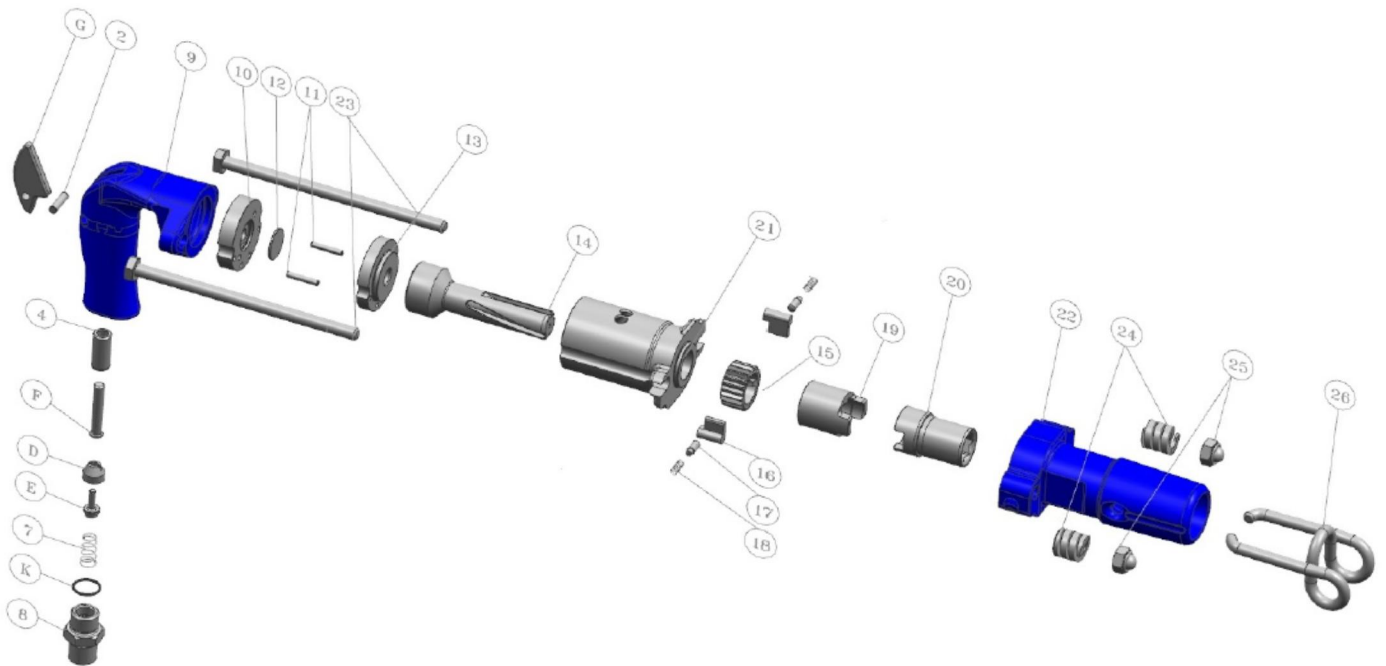


L'ECLATE DU PFF5



DESIGNATION	REP. PLAN	REFERENCE FAVRE
GACHETTE	G	50401
AXE DE GACHETTE	2	50102
GUIDE DE POUSSOIR	4	50104
POUSSOIR	F	50105
SOUPAPE PLASTIQUE	D	50106
SOUPAPE ACIER	E	50107
RESSORT DE SOUPAPE	7	50108
NIPPLE A FILTRE	8	50427
JOINT DE NIPPLE	K	50128
POIGNEE NUE	9	50402
POIGNEE COMPLETE	A	50403
BOULON D'ASSEMBLAGE	23	50404
SIEGE SUPERIEUR	10	50405
BROCHE DE CENTRAGE	11	50406
PASTILLE	12	50206
SIEGE INFERIEUR	13	50407
PISTON	14	50408
CYLINDRE GUIDE	21	50409
ROCHET	15	50410
CLIQUET	16	50411
POUSSOIR	17	50412
RESSORT DE CLIQUET	18	50413
ENTRAINEUR	19	50414
DOUILLE	20	50415
RESSORT DE BOULON	24	50416
ECROU D'ASSEMBLAGE	25	50417
AVANT-CYLINDRE	22	50418
ÉTRIER DE RETENUE	26	50114

DEMONTAGE/MONTAGE DU PFF 5

1	Retirer : -Étrier de retenue (plan : 26, réf : 50114)
2	Serrer : -Avant cylindre (plan : 22, réf : 50418) du marteau dans un étau, poignée vers le haut
3	Dévisser : -Nipple a filtre (plan : 8, réf : 50427) Retirer : -Ressort de soupape (plan : 7, réf : 50108) -Soupape acier (plan : E, réf : 50107) -Soupape plastique (plan : D, réf : 50106) -Poussoir (plan : F, réf : 50105)
4	Serrer : -poignée (plan : A, réf : 50403) du marteau dans un étau, poignée vers le bas
5	Dévisser : -Écrou d'assemblage (plan : 25, réf : 50417)
6	Retirer : -Ressort de boulon (plan : 24, réf : 50416) -Boulon d'assemblage (plan : 23, réf : 50404)
7	Retirer (en plaçant le marteau à plat pour ne pas laisser tomber les petites pièces) : -Avant cylindre (plan : 22, réf : 50418) -Rochet (plan : 15, réf : 50410) -Cliquet (plan : 16, réf : 50411) -Poussoir (plan : 17, réf : 50412) -Ressort de cliquet (plan : 18, réf : 50413) -Entraineur (plan : 19, réf : 50414) -Douille (plan : 20, réf : 50415)
8	Retirer : -Siège supérieur (plan : 10, réf : 50405) -Broche de centrage (plan : 11, réf : 50406) -Pastille (plan : 12, réf : 50206) -Siège inferieur (plan : 13, réf : 50407) -Piston (plan : 14, réf : 50408)